

## PROPOSITION DE LA POSTURE DE LA STATUE

④

- **Vierge à l'Enfant**
  - Position « contre son cœur » **A**
  - Position « montre l'enfant Jésus » **B**
  - Position « tient l'enfant Jésus dans les bras sur le côté » **C**
- **Vierge sans l'enfant : mains ouvertes écartées** **D**
- **Vierge sans l'enfant : une main sur le cœur une main ouverte** **E**
- **Matière :**
  - Bois
  - Pierre (avec socle en bois derrière la statue)

### Exemples de position de l'Enfant Jésus :

**A**



**B**



**C**



### Exemples de position de la Vierge sans enfant

**D**



**E**



## PROPOSITIONS DE SCULPTEURS

①

Thierry GILLAIZEAU

*Il est conseillé d'effectuer une étude en argile à partir de laquelle sera réalisé la statue en bois afin d'étudier le mouvement et l'expression de la statue ainsi qu'avoir une approche de l'image de la statue.*

*A titre indicatif : environ 7000 € en fonction du temps de réalisation (entre deux et trois mois a première vue).*

*Quelques modèles de ses œuvres à titre d'exemple :*

*La vierge de majesté présentée sur le site coûte 4.800€  
Une sculpture en taille directe est également réalisable à un coût inférieur en acceptant les défauts de forme que cela peut produire sans étude*





②

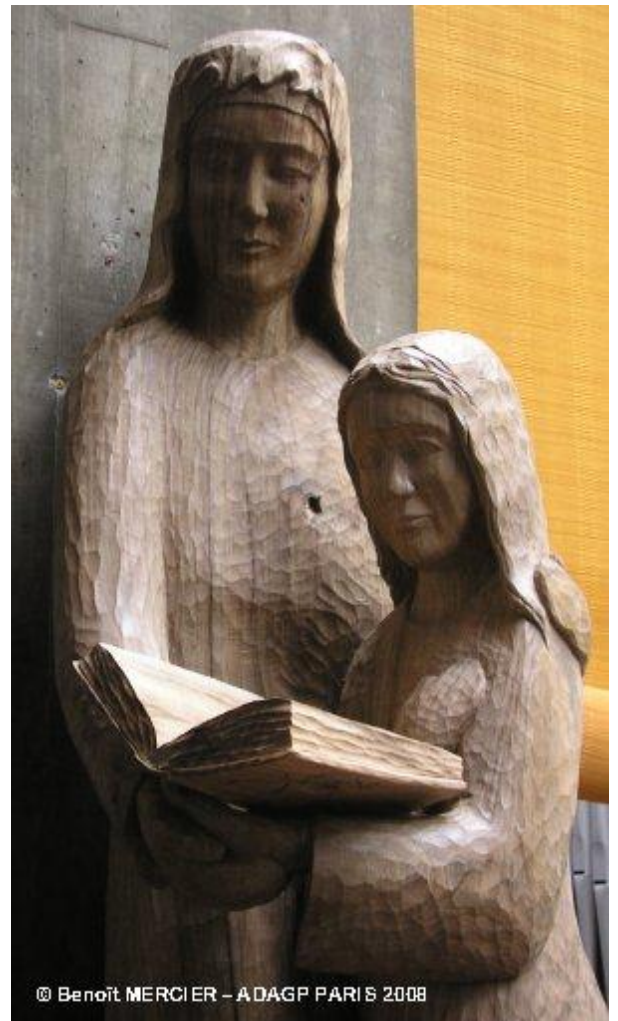
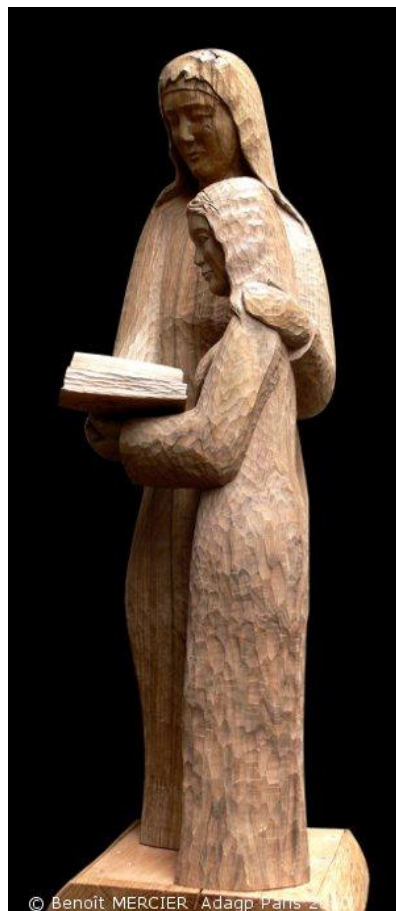
**Sculpteur : Benoît MERCIER**

*Pour la réalisation d'une sculpture de vierge en bois naturel, hauteur de 1 m à 1.20m, il faut compter entre 4.500 et 6.500 euros TTC. Cela sera à préciser en fonction de la complexité de la sculpture et de sa hauteur exacte. Pour un tel projet, je ne réalise pas de copies à partir d'un modèle particulier. Je l'ai fait très exceptionnellement pour l'église de Murat, mais il s'agissait de remplacer une vierge noire volée, qui faisait l'objet d'une dévotion depuis longtemps. Mes créations reflètent mon style que vous avez pu apprécier sur les réalisations présentées sur mon site. Mais je prendrai en compte les consignes que vous me pourrez me donner: posture, avec ou sans enfant jésus...*

*D'habitude, pour une telle commande, je réalise dans un premier temps une maquette en terre de 20cm de haut environ, qui permet de valider le projet qui sera réalisé par la suite en taille directe dans le bois.*



### **Aperçu de ses œuvres**



③

**PERE ANDRE MARIE**

**Proposition d'une statue, actuellement en stock, mesurant 1mètre en bois palissandre au prix de 1.020 €.**

